

5.4 IMPOSTAZIONI COREL DRAW PER WILLY LASERLABEL

Per creare in maniera corretta il profilo dell'etichetta che andrà sagomata con la macchina LASERLABEL, occorre apportare alcune modifiche alla configurazione di COREL DRAW.

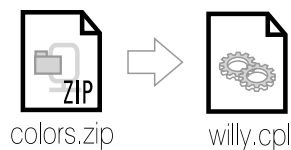
Download File dal Sito Internet Willy

1. Collegarsi al sito Willy all'indirizzo www.willyit.com. Entrare nella sezione **Download - Software per Laserlabel**.

2. Scegliere il file da scaricare (in questo caso il file Custom Colors) e cliccare su Download.

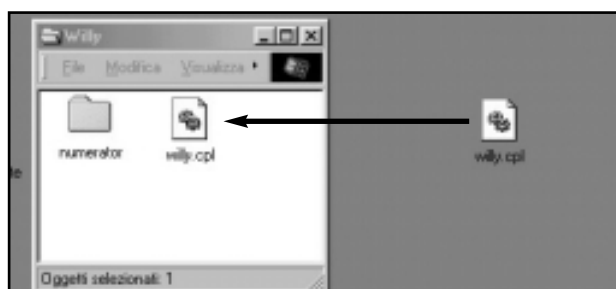


Il file è in un formato compresso. Per poterlo utilizzare è necessario decomprimerlo utilizzando un programma che gestisca i file .Zip, come ad esempio WinZip (scaricabile gratuitamente da Internet).



3-Assicurarsi che il programma Windows Numerator sia installato sul computer.

Spostare nella cartella Willy (quella creata dal Numerator), il file Willy.cpl appena scaricato.



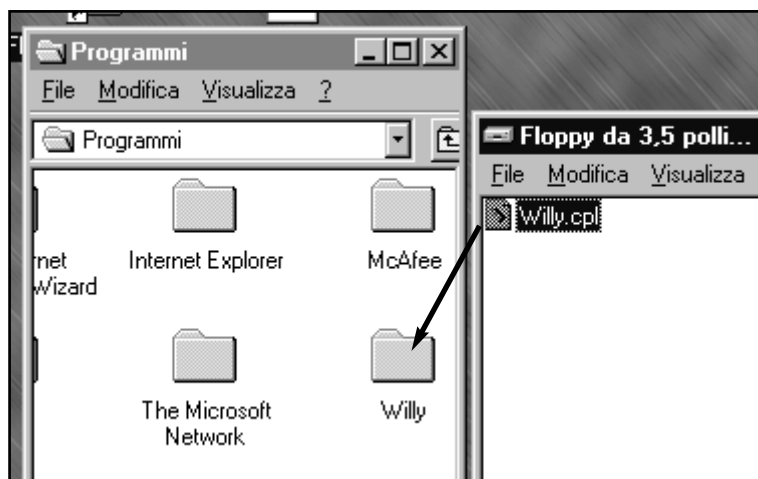
Installazione da Floppy

(In dotazione al manuale LASERLABEL)

Assicurarsi che il programma Windows Numerator sia installato sul computer.

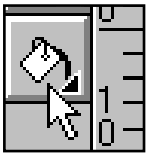
- Inserire nel drive **A:** il floppy disk chiamato **Willy Custom Colors**.

-Copiare nella cartella **Willy** (quella creata dal Numerator), il file **Willy.cpl** che si trova all'interno del floppy.



CARICAMENTO DELLA TAVOLOZZA COLORI WILLY

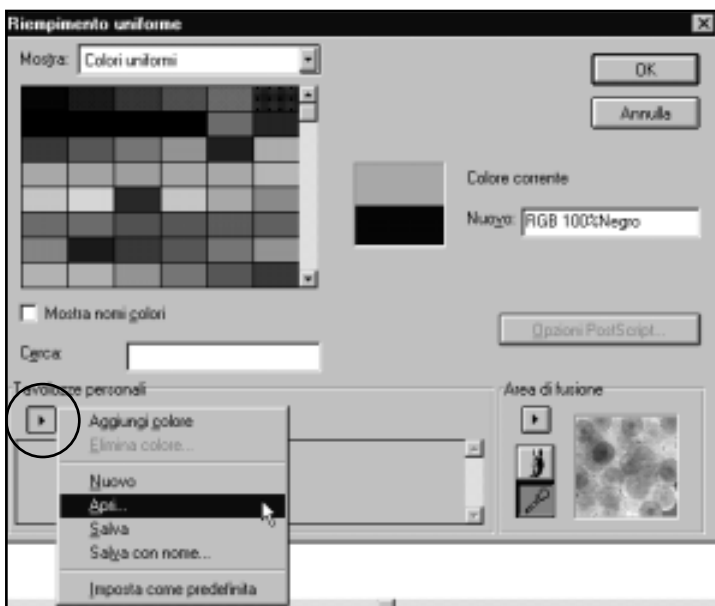
Corel Draw usa di default una tavolozza di colori personalizzati, che però sono incompatibili con il programma per la creazione di profili Laserlabel.
Occorre quindi caricare la Tavolozza con i colori personalizzati dalla Willy Italiana.



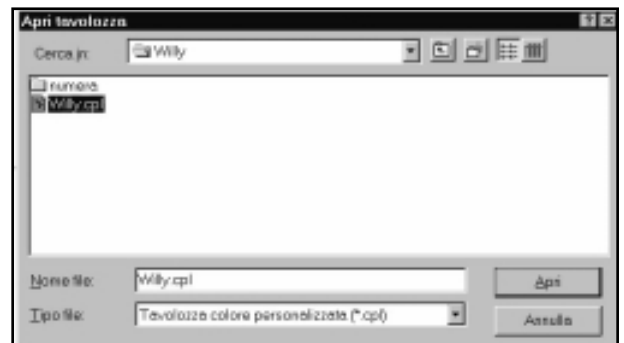
PER UTENTI COREL DRAW 5 e COREL DRAW 6:

Cliccare sul pulsante "STRUMENTO RIEMPIMENTO" e successivamente sul pulsante "COLORE RIEMPIMENTO".

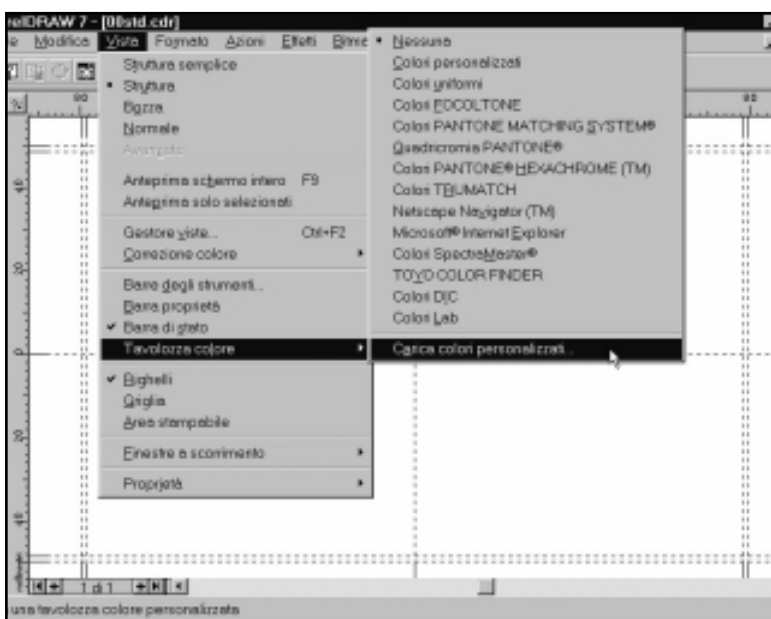
Nella finestra comparsa cliccare con il pulsante sinistro del mouse, sul pulsante di scelta delle **tavolozze personali** e dal menu scegliere **APRI**.



Mediante la finestra di scorrimento "Cerca In:" ricercare la cartella **WILLY** contenuta in **Programmi**. Selezionare il file **willy.cpl** e cliccare su **Apri**.



Cliccare sul pulsante **OK** per confermare le operazioni.



Per Utenti Corel 7:

Dal menu **VISTA**, scegliere **Tavolozza Colore** e dal menu seguente **Carica Colori Personalizzati**.

Mediante la finestra di scorrimento "Cerca In:" ricercare la cartella **WILLY** contenuta in **Programmi**.

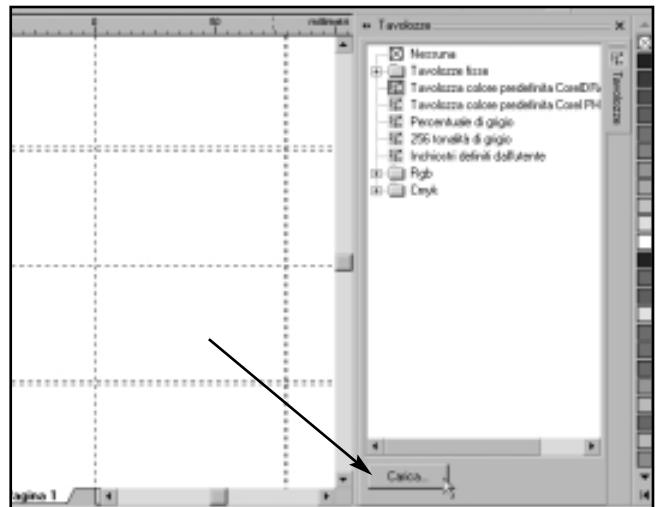
Selezionare il file **willy.cpl** e cliccare su **Apri**.

Cliccare sul pulsante **OK** per confermare le operazioni.

PER UTENTI COREL 8:

Dopo aver selezionato **Carica Colori Personalizzati**, all'interno dell'area di lavoro verrà visualizzata una finestra con le tavolozze disponibili. Cliccare sul pulsante **Carica**.

Ricerca la cartella Willy, dove è contenuto il file **Willy.cpl**, come descritto in precedenza. Cliccare su **Apri** per caricare la tavolozza.

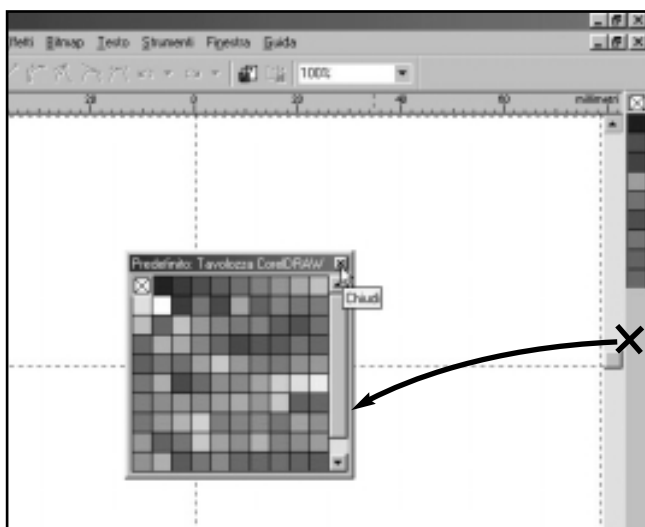
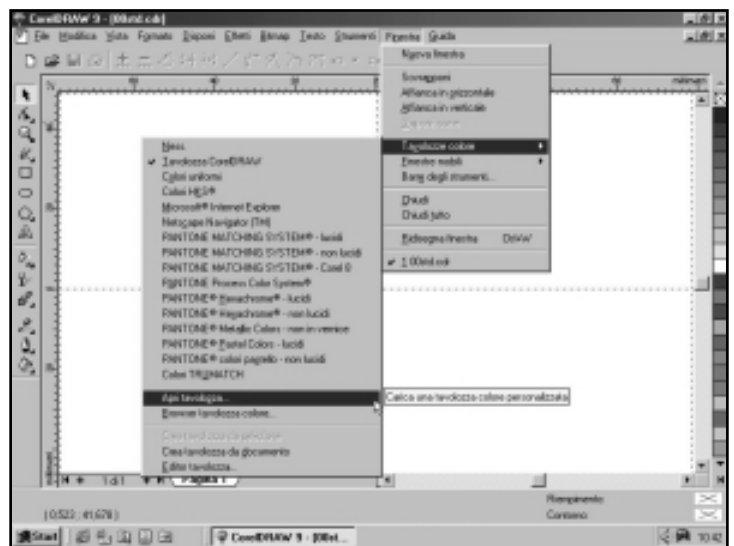



Per Utenti COREL 9:

Dal menu **FINESTRE**, scegliere **Tavolozza Colore** e dal menu seguente **Apri tavolozza**.



Mediante la finestra di scorrimento "Cerca In:" ricercare la cartella **WILLY** contenuta in **Programmi**. Selezionare il file **willy.cpl** e cliccare su **Apri**.



 Se la tavolozza predefinita di Corel Draw non serve più, si può rimuovere nel seguente modo.

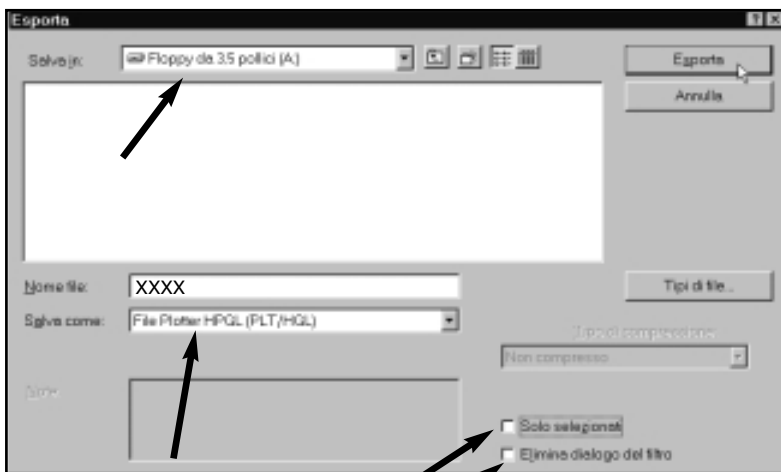
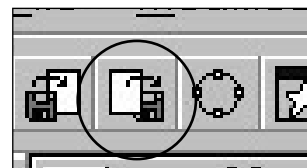
Trascinare sull'area di lavoro la tavolozza Predefinita di Corel Draw, in modo che diventi una finestra mobile.

Cliccare sul pulsante **CHIUDI** per chiudere la tavolozza.

5.7 MEMORIZZAZIONE DEL PROFILO

ESPORTAZIONE DEL DISEGNO PER LA LASERLABEL

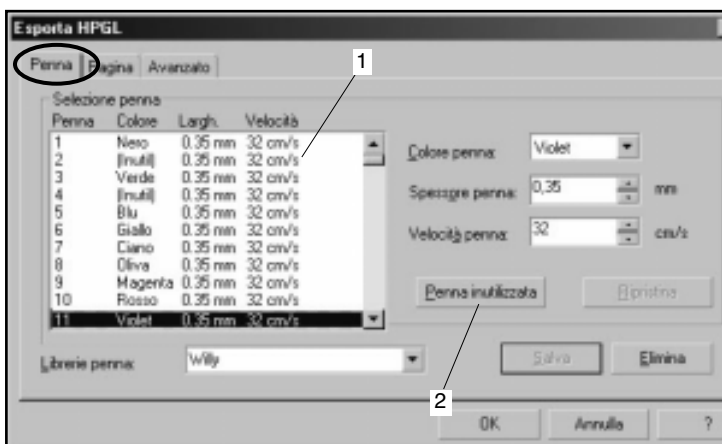
- Selezionare il comando **ESPORTA** dalla barra degli strumenti.



- Selezionare l'unità Floppy da 3,5" (A) come destinazione.
- Digitare il nome del file.
- Selezionare il formato File Plotter HPGL (.PLT/.HGL).
- Controllare che le opzioni "solo selezionati" e "Elimina dialogo del filtro" siano disattivate.
- Fare un click sul pulsante Esporta.

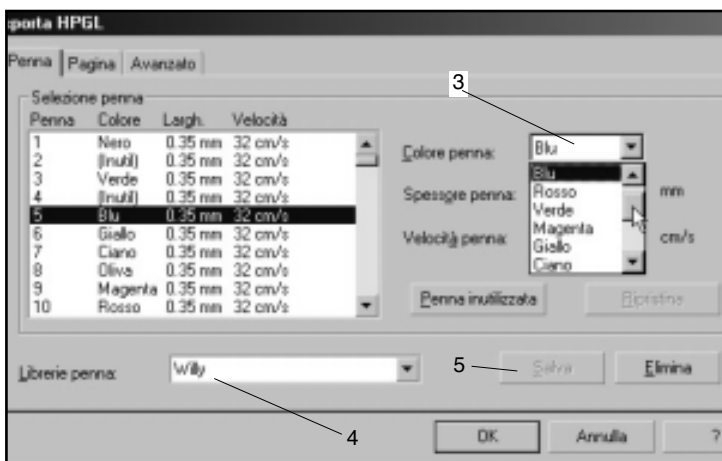


ATTENZIONE! Non utilizzare caratteri strani e la punteggiatura, per memorizzare i nomi dei file che devono poi essere letti dalla Laserlabel. Non sono corretti: / = @ " ' ç § . ; : Sono Corretti: - + _



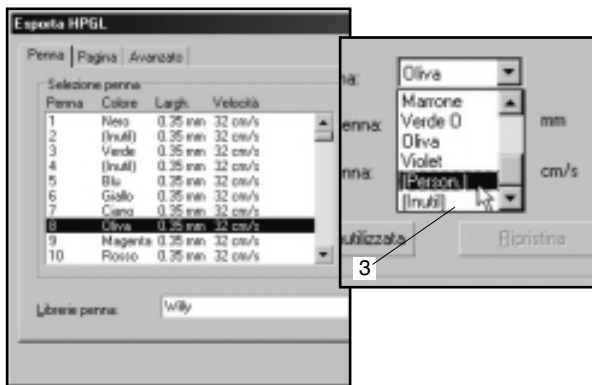
La prima volta che viene esportato un profilo sarà necessario creare una nuova libreria di Penne personalizzata, basata sui colori Willy. Una volta memorizzata, essa verrà usata da Corel Draw anche per le prossime esportazioni.

Impostare le penne, abilitando i colori come nelle posizioni assegnate nella lista penne (1) della figura a fianco. Disabilitare le penne 2 e 4 selezionandole dalla lista e cliccando su **Penna inutilizzata** (2).

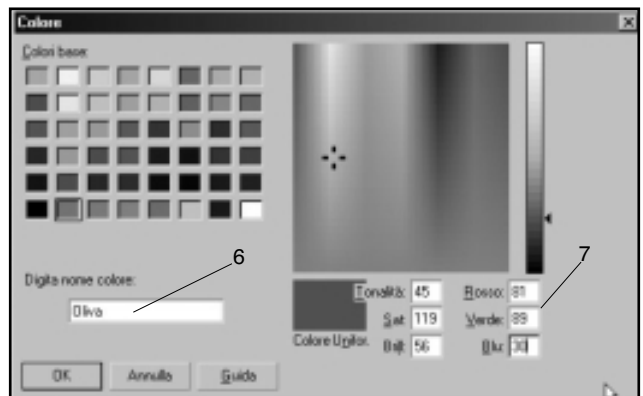


Per abilitare le penne, selezionare la posizione desiderata e assegnare il colore scegliendolo dalla lista "Colore Penna" (3).

Non assegnare nessun colore tra quelli della lista alle penne 8 -Verde Olive e 11-Viola. Per associare le penne a questi colori particolari occorrerà procedere come segue...



Selezionare l'opzione **Personale** nella lista colori (3).

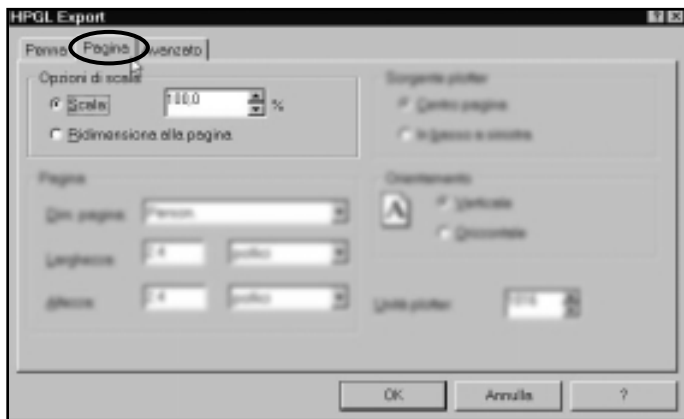


Digitare il nome del colore nel campo (6) da inserire nella lista penne.

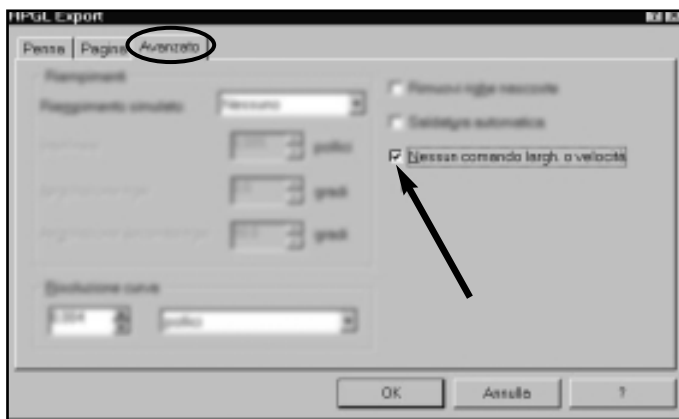
Assegnare i valori RGB per i colori (7), come qui riportato:

- Verde Oliva = R81 G89 B30
- Viola = R153 G 0 B 102

Memorizzare la libreria personalizzata, dandole il nome Willy (4) e premendo il pulsante Salva (5)



Selezionare "Pagina" dalla finestra di esportazione. Mantenere selezionate le opzioni come in **fig.4**.



Scegliere "Avanzato".

Mantenere selezionata l'opzione "Nessun comando larghezza o velocità".

Una volta completate tutte le operazioni, cliccare su **OK** per confermare e per esportare il file sul Floppy.

Attenzione! Utilizzare esclusivamente dischi da 1.44 Mb formattati DOS.

ESEGUIRE IL CONTROLLO DI QUESTE IMPOSTAZIONI OGNI VOLTA CHE VIENE ESPORTATO UN NUOVO PROFILO.